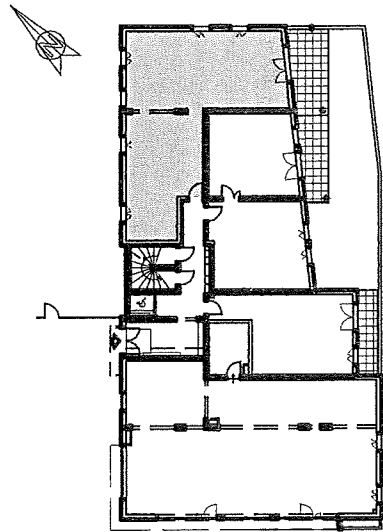


APPARTEMENT T4

N°3

RDC

4 PIECES



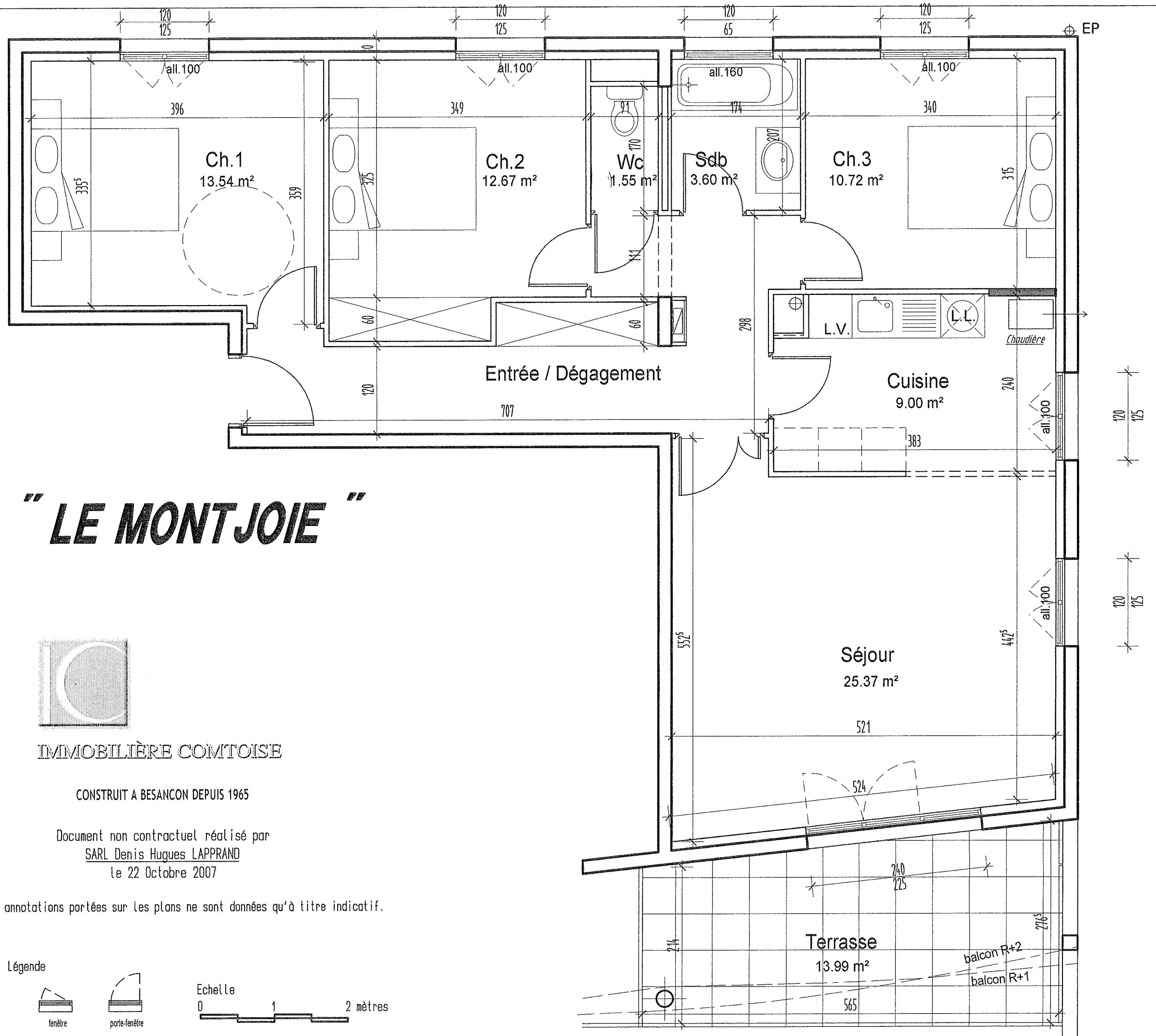
AVENUE DE MONTRAPON

Surfaces habitables

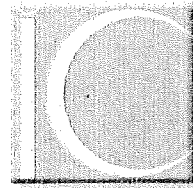
Entrée/ Dégt. :	13,91 m ²
Séjour :	25,37 m ²
Cuisine :	9,00 m ²
Chambre 1 :	13,54 m ²
Chambre 2 :	12,67 m ²
Chambre 3 :	10,72 m ²
Wc :	1,55 m ²
Bains :	3,60 m ²

Total : 90,36 m²

Terrasse 13,99 m²



" LE MONTJOIE "



IMMOBILIÈRE COMTOISE

CONSTRUIT A BESANCON DEPUIS 1965

Document non contractuel réalisé par
SARL Denis Hugues LAPPRAND
Le 22 Octobre 2007

Les annotations portées sur les plans ne sont données qu'à titre indicatif.

Légende



fenêtre



porte-fenêtre

Echelle

0 1 2 mètres