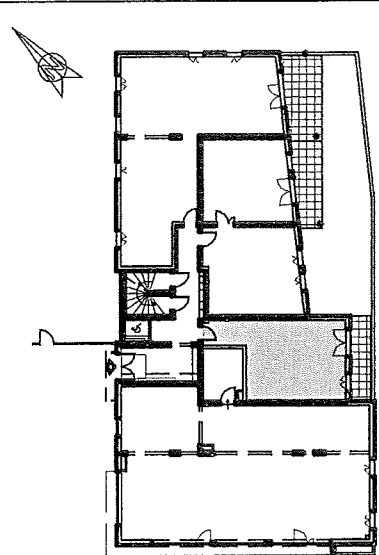


APPARTEMENT T1

N°1

RDC

1 PIECE



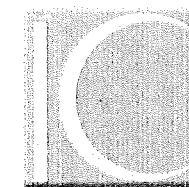
AVENUE DE MONTRAPON

Surfaces habitables

Entrée :	6,90 m ²
Bains :	3,62 m ²
Séjour :	23,69 m ²
Cuisine :	5,15 m ²

Total : 39,36 m²

Terrasse 7,91 m²



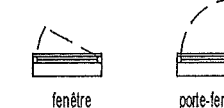
IMMOBILIÈRE COMTOISE

CONSTRUIT A BESANCON DEPUIS 1965

" LE MONTJOIE "



Légende



Document non contractuel réalisé par
SARL Denis Hugues LAPPRAND
le 22 Octobre 2007

Les annotations portées sur les plans ne sont données qu'à titre indicatif.